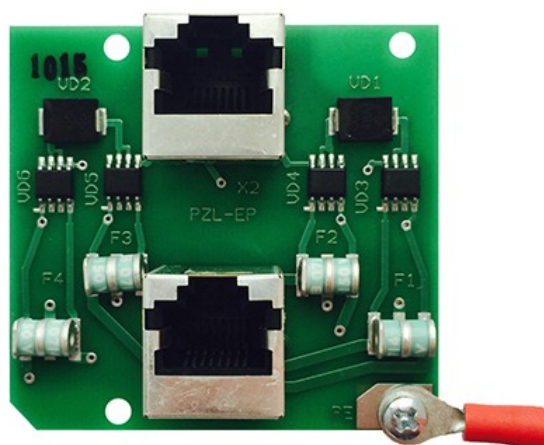


ПЛАТА ЗАЩИТЫ ПОРТОВ СЕТИ ETHERNET С ПИТАНИЕМ РОЕ ПЗЛ-ЕП

Артикул: 20104



Технические характеристики:

Технические характеристики	Линии данных	Линий питания
Защищаемые пары (контакты RJ-45)	(1-2), (3-6), (4-5) и (7-8)	(1,2-3,6) и (4,5-7,8)
Номинальное рабочее напряжение U_N	5 В DC	48 В DC
Макс. длительное рабочее напряжение U_C	6 В DC	57 В DC
Номинальный рабочий ток I_N	600 мА	600+600=1200 мА
Номинальный ток разряда (8/20 мкс) I_n Линия-линия / линия-земля	100 А / 2 кА	100 А / 2 кА
Уровень напряжения защиты U_p при I_n Линия-линия / линия-земля, не более	20 В / 550 В	120 В / 550 В

Технические характеристики	Линии данных	Линий питания
Уровень напряжения защиты U_p при 1кВ/мкс: Линия-линия / линия-земля, не более	15 В / 550 В	90 В / 550 В
Время срабатывания T_a Линия-линия / линия-земля	<10 нс / <100 нс	<10 нс / <100 нс
Вносимое затухание	<2 дБ (<250МГц)	
Диапазон рабочих температур	-55°C , +85°C	
Габаритные размеры	58 x 55 x 25 мм	
Тип подключения (Вход-Выход)	RJ45- RJ45	
Вес в упаковке	90 г	
Категория испытаний по МЭК 61643-21	C1, C2	

Устройство защиты **ПЗЛ-ЕП** предназначено для защиты от импульсных перенапряжений портов локальной сети ETHERNET 10 Base-T/100 Base-TX/1000 Base-T, в том числе, использующих технологию PoE стандартов **IEEE 802.3af, IEEE 802.3at и IEEE 802.3bt**. Устанавливается в пределах 2-3 зон молниезащиты (в соответствии с ГОСТ Р МЭК 62305-1).

Защищаемое оборудование: сетевые видеокамеры, контроллеры систем сигнализации и автоматизации, компьютеры, коммутаторы и т.д.

- Степень защиты IP20 в соответствии с ГОСТ 14254.
- Конструктивно ПЗЛ-ЕП выполнено в виде платы для установки в гермобоксы для видеокамер.
- Изделие выпускается по техническим условиям **ТУ 26.30.50-077-31006686-2017**.